

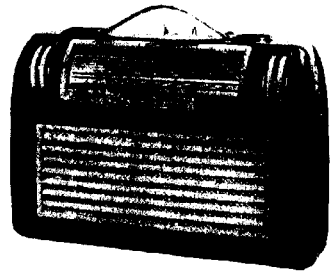
PHILIPS

SERVICE DOCUMENTATIE

voor de ontvanger

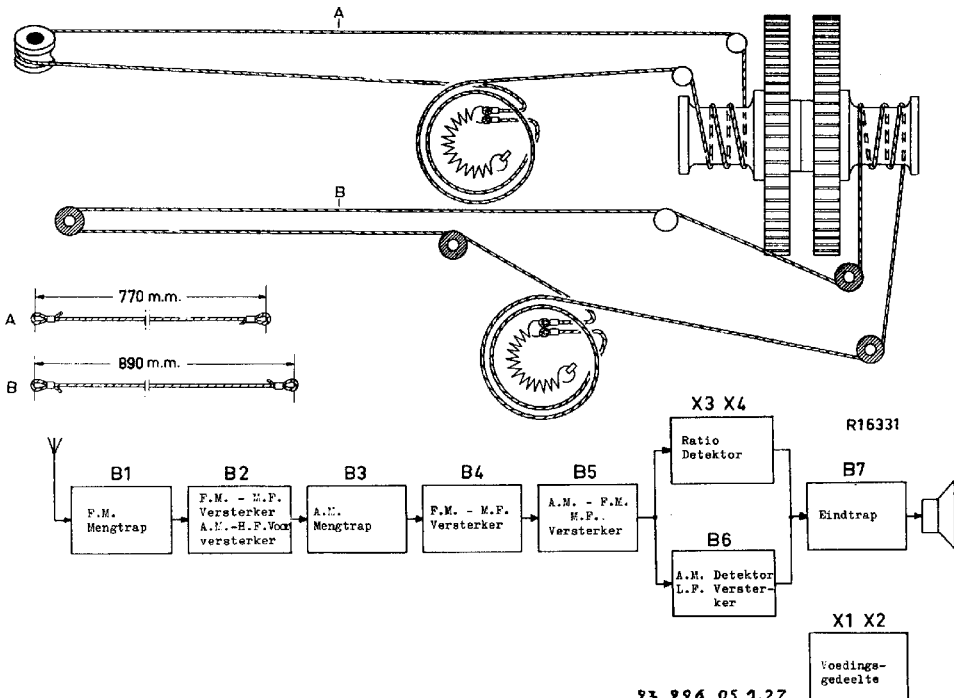
L4X82AB

1958 Voor voeding uit batterijen.



R 17070

Specificatie.		Bedieningsorganen
Buizen: B1 : DF 97. B2 : DF 96 B3 : DK 96 B4 : DF 96 B5 : DF 96 B6 : DAF96 B7 : DL 96	Batterijen: Anodenbatterij : 90 V. Gloeistroombatterijen: DEAC Accu, 1,4 V + 1,5 V cel. Netspanningen: 110; 125; 145; 220 V 50 Hz~. Verbruik: Anodenstroom : F.M. : 10 mA. A.M. : 8 mA. Gloeistroom : F.M. : 175 mA. A.M. : 150 mA. Uit het net: 8 W - 220 V.	Van links naar rechts: Volumeregelaar. Tonenregelaar. Uitschakelaar. Laadtoets. L.G. : 150 - 345 KHz. M.G. : 517 - 1612 KHz. F.M. : 87,5 - 100 MHz. Afstemming A.M. Afstemming F.M.
Luidspreker. AD 3460 M; 5 Ω.		
M.F.: A.M. : 452 Kc/s F.M. : 10,7 Mc/s		



93 996 05.1.27

R17895

Het afregelen van de ontvanger.

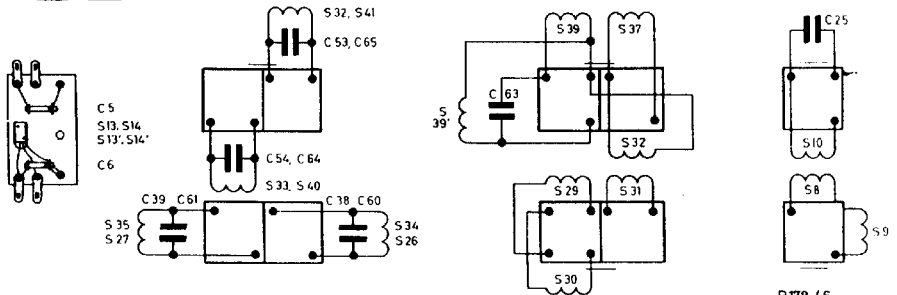
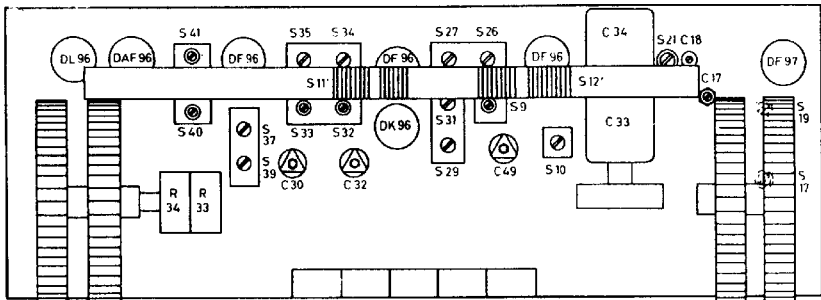
Volumeregelaar op maximum; Toonregelaar op maximum hoog.

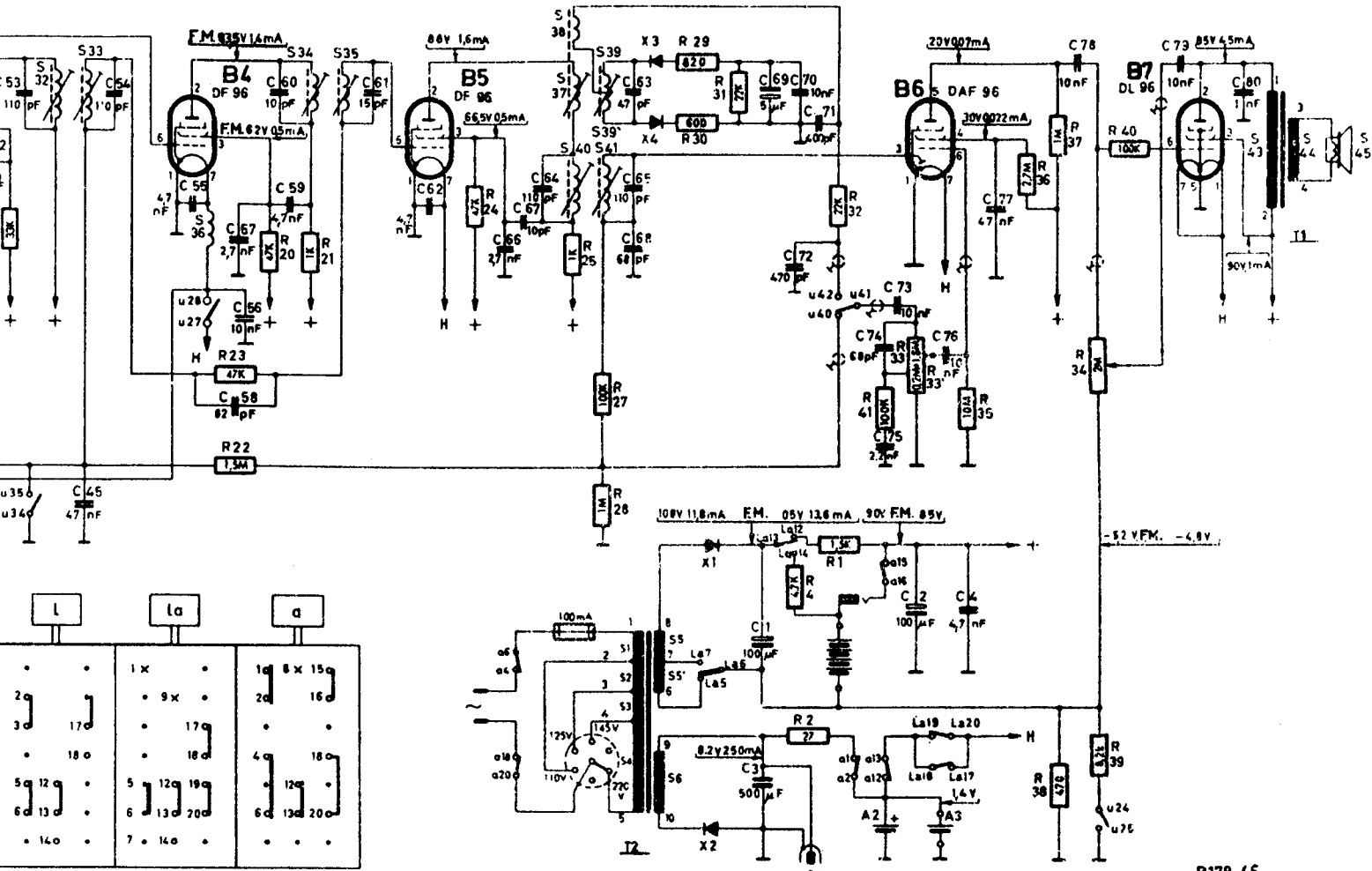
Een outputmeter aansluiten over de secundaire wikkeling van de uitgangstransformator.

Tijdens het afregelen van de F.M.-M.F. kringen moet parallel aan C69 een buisvoltmeter aangesloten worden.

De uitgangsspanning van de meetzender dient zo ingesteld te worden, dat bij het afregelen de aanwijzing van de voltmeter ca.-1,5V bedraagt.

Golflengteschakelaar	Wijzer on trimmpunt bij	Signal toevoeren van	Signal aanleggen aan	Kernen uitdraaien van	Afregelen	Indicatie
K.G.	1550 KHz	452 KHz	via 33000 pF aan g3B3	S40, S33	S41, S40, S32, S33	Max. output.
H.G.	550 KHz	452 KHz	via 33000 pF aan g1B2	-	S9	Min. output.
M.G.	550 KHz 1550 KHz	550 KHz 1550 KHz	via 150pF aan Antennebussen	-	S29, S11 C49, C32	Max. output
L.G.	151 KHz 340 KHz	151 KHz 340 KHz	-	-	S31, S12 C50	Max. output
F.M.	87,5 MHz	10,7 MHz	via 10000 pF aan g1B4	S35, S39	S34, S35, S37	Max. D.V.
		10,7 MHz A.M.	-	-	S39	Min. output
		10,7 MHz	via 10000 pF aan g1B2 via 10000 pF aan C7/C8	S27 S10	S26, S27 S21, S10	Max. D.V. Max. D.V.
F.M.	95 MHz	Diodevoltmeter aan antennebussen	-	-	C18	Min. D.V.
	87,5 MHz	87,5 MHz	symmetrisch aan antennebussen 60 Ω	-	S19	Max. output
	100 MHz	100 MHz	-	-	C17	
	93 MHz	93 MHz	-	-	S11	

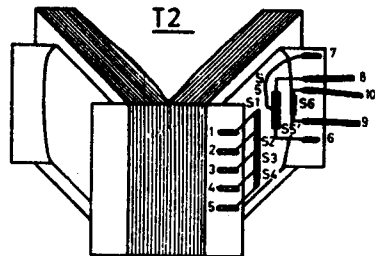
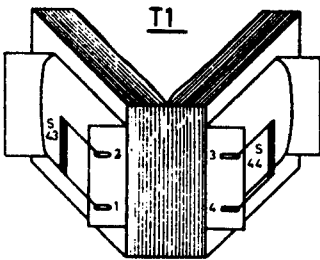
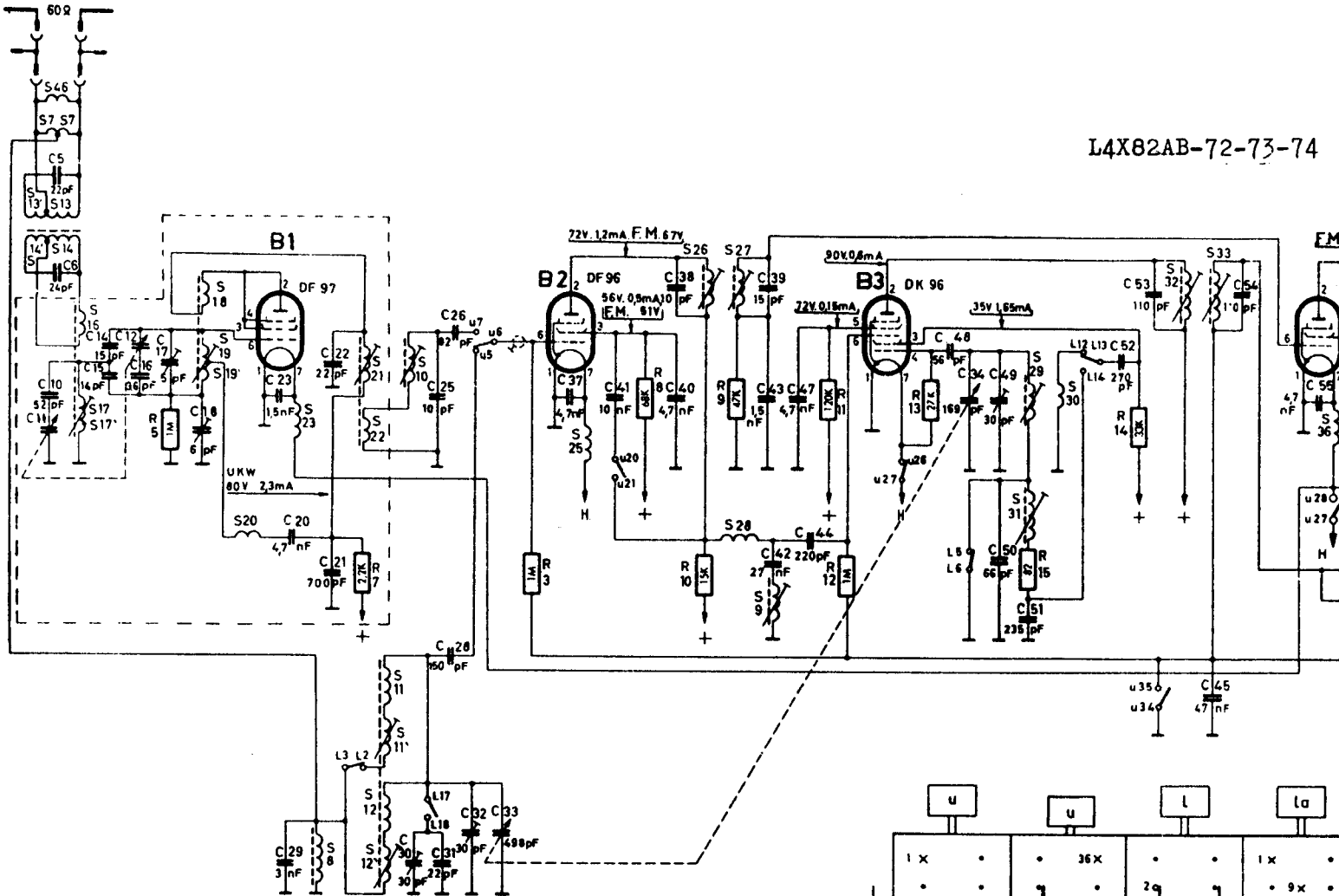




R178 45

14,	23,22, 20,	21,	24,	25, 27, 28,	29,30,	31,	4, 2, 1,32,	41,	33,33'	35,	36, 37,38,	39, 34,	40,	R
53,	45, 54,	55, 56,58,57, 60, 59,	61,	62,	66, 67,64,	63,65,68,	3,	69,170, 72, 71,	74, 75, 73, 2,	76,4, 77,	78,	79,	80,	C
32,	33,	36,	34,	35,	38,37,40,39,39',41,	1,2,3,4,5,6,							43, 44, 45,	S

11 } 12 }	WB 346 33	S13 } S13' }		S29 } S30 }	WB 121 12
33 } 34 }	49 002 04	S14 } S14' }	WE 358 38	S31 } S32 }	WB 121 09
1 } 2 } 3 } 4 } 5 } 6 }	WB 141 35	S16 } S17 } S17' }	WB 111 82	S33 } S34 }	WB 120 89
7 } 7' }	WB 110 61	S18 } S19 } S19' }	WB 111 83	S35 } S36 }	WB 120 90
8 } 9 }	WB 120 93	S20)	WB 111 85	S37 } S38 }	WB 111 56
10 } 25 }	WB 120 87	S21) S22)	WB 111 59	S39 } S39' }	WB 120 92
11 } 11' } 12 } 12' }	WB 358 26	S23) S25) S26) C38 } S27 } S29) S28)	WR 111 56	C63 } S40) C64 } S41) C65 }	WB 120 39
			WB 120 90	S43 } S44 }	WB 151 32
			WB 111 57	S46)	WB 111 69



u	u	L	La
1 x	•	•	1 x
•	•	2	• 9 x
•	24	3	• 17
•	•	•	• 18
5	26	5	• 19
6	13 20	6	• 20
7	14 21	•	• 14
		•	• 7

R	5	7	3	8	10, 9	11, 12	13	15	14	2			
C	10, 11, 5, 6, 14, 15, 12, 16, 17, 18,	23, 29, 20, 22, 21,	30, 25, 31, 28, 26, 32, 33,	37,	41,	40, 38,	39, 43, 42, 47, 44,	48, 34, 49, 50, 51,	52, 53,	45, 54,	55, 56,		
S	46, 7, 7', 14, 16, 17, 17', 14', 13, 13',	18, 19, 19',	20,	23, 6, 21, 22, 11, 11',	12, 12',	10,	25,	26,	28, 27, 9,	29, 31, 30,	32,	33,	36,

Lijst van Onderdelen.

Kast L4X82 AB-72	WE 729 36
Kast -73	WE 729 35
Kast -74	WE 728 31
Sierraam om schaal	WE 724 00
Sierfront	WR 724 60
Sierraam om knoppen	WE 322 51
F.M. antenne	WE 332 78
Knop A.M.-F.M. afstemming	WE 724 36
Knop volume- en toonregelaar	WE 724 35
Kap van plexiglas voor schaal	WE 337 22
Druktoetsunit	WE 171 50
Druktoets	HA 713 02
Schuifstrip F.M. schakelaar	9 71/81
Schuifstrip M.G. en L.G. schakelaar	9 71/82
Schuifstrip uitschakelaar	9 71/83
Kontaktstrip	9 71/80
Kontaktmes	9 71/79
Kontaktveer small	9 71/77
Kontaktveer breed	9 71/78
Schaal	WE 218 61
Kontaktveer voor 1,5 V cel (+)	WE 358 28
Akku DEAC D3, 1,4 V	WE 332 74

C11)	WE 346 33
C12)	
C33)	49 002 04
C34)	
S1)	
S2)	
S3)	WE 141 35
S4)	
S5)	
S6)	
S7)	WE 110 61
S8)	
S9)	WE 120 93
S10)	
C25)	WE 120 87
S11)	
S11')	WE 358 26
S12')	

Voor onderdelen welke niet in deze lijst genoemd zijn raadplege men de Catalogus voor Service standaard onderdelen.